

Transmitancia **$U_w \geq 0,9$** (W/m²K)

Consultar tipología, dimensión y vidrio.

Aislamiento acústico

Máximo acristalamiento	44 mm
Mínimo acristalamiento	23 mm
Máximo aislamiento acústico	Rw = 45 dB

Secciones**Espesor perfilería**

Marco	70 mm	Ventana	1,6 mm
Hoja	70 mm		

Longitud varilla poliamida 32 mm**Dimensiones máximas / hoja**

HOJA REDUCIDA

	Practicable	Proyectante
Ancho (L)	950 mm	1200 mm
Alto (H)	1300 mm	1300 mm

HOJA GRANDES CARGAS

	Practicable	Proyectante
Ancho (L)	750 mm	1800 mm
Alto (H)	1750 mm	1800 mm

Consultar dimensiones máximas según tipología.

Peso máximo / hoja

	Practicable	Proyectante
Hoja reducida	35 Kg	50 Kg
Hoja grandes cargas	42 Kg	100 Kg

Consultar peso máximo según tipología.

Categorías alcanzadas en banco de ensayos

Protección frente a los agentes atmosféricos.

Permeabilidad al aire**(UNE-EN 12207):** Clase 4**Estanqueidad al agua****(UNE-EN 12208):** Clase E1200**Resistencia al viento****(UNE-EN 12210):** Clase CE 2400**Ensayo de seguridad:** PAS24

Apto

* Ensayo de referencia 1,438 x 1,33 m / 1 hoja + fijo.

Ensayo de seguridad: referencia 1,44 x 1,33 m / 1 hoja + 1 fijo

Ensayo probado por

ALUMINIOS CORTIZO S.A.U.**Aleaciones**

6063 T-5

Acabados

Posibilidad bicolor.

Lacado colores (RAL, moteados y rugosos).

Según sello Qualicoat >60 micras

Lacado imitación madera.

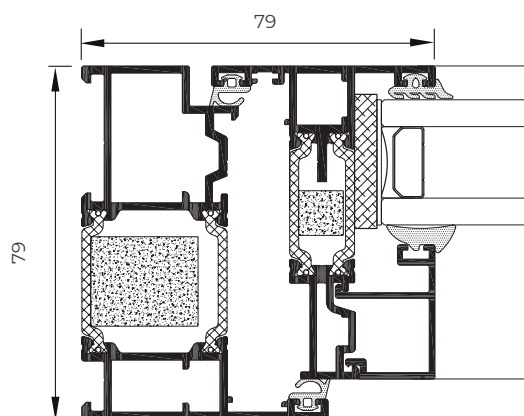
Según sello Qualideco

Anodizado.

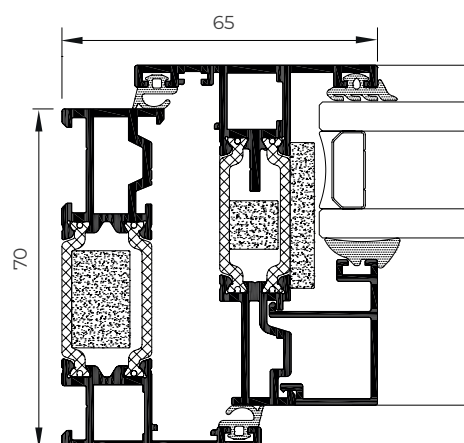
Según sello Ewwa Euras / Standard Clase 15 / Posibilidad Clase 20 y 25

Posibilidades de apertura

Apertura exterior: practicable a la inglesa y proyectante a la inglesa.



* Versión flush



* Versión estándar